

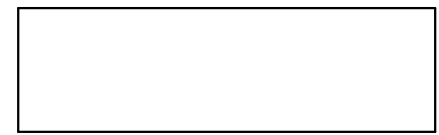
Résidence SAMARA



**MAUBEUGE**  
**Rue des Clouteries**

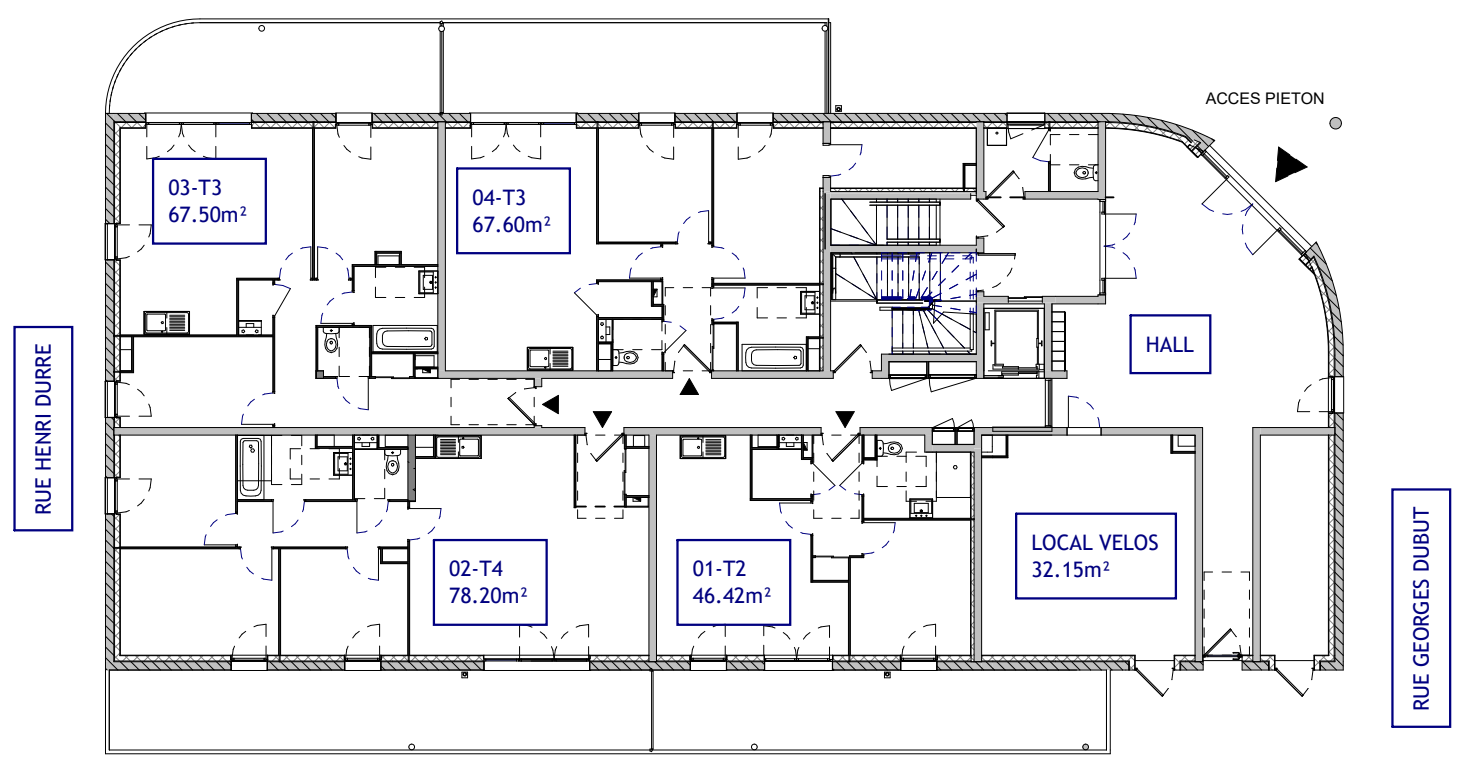
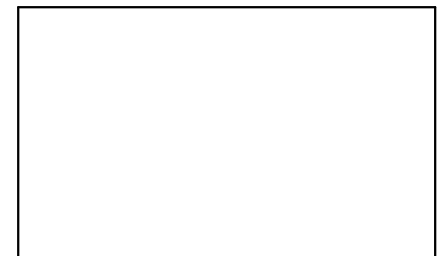
**PLAN SYNOPTIQUE RDC**

01-T2	46.42m <sup>2</sup>
02-T4	78.20m <sup>2</sup>
03-T3	67.50m <sup>2</sup>
04-T3	67.60m <sup>2</sup>

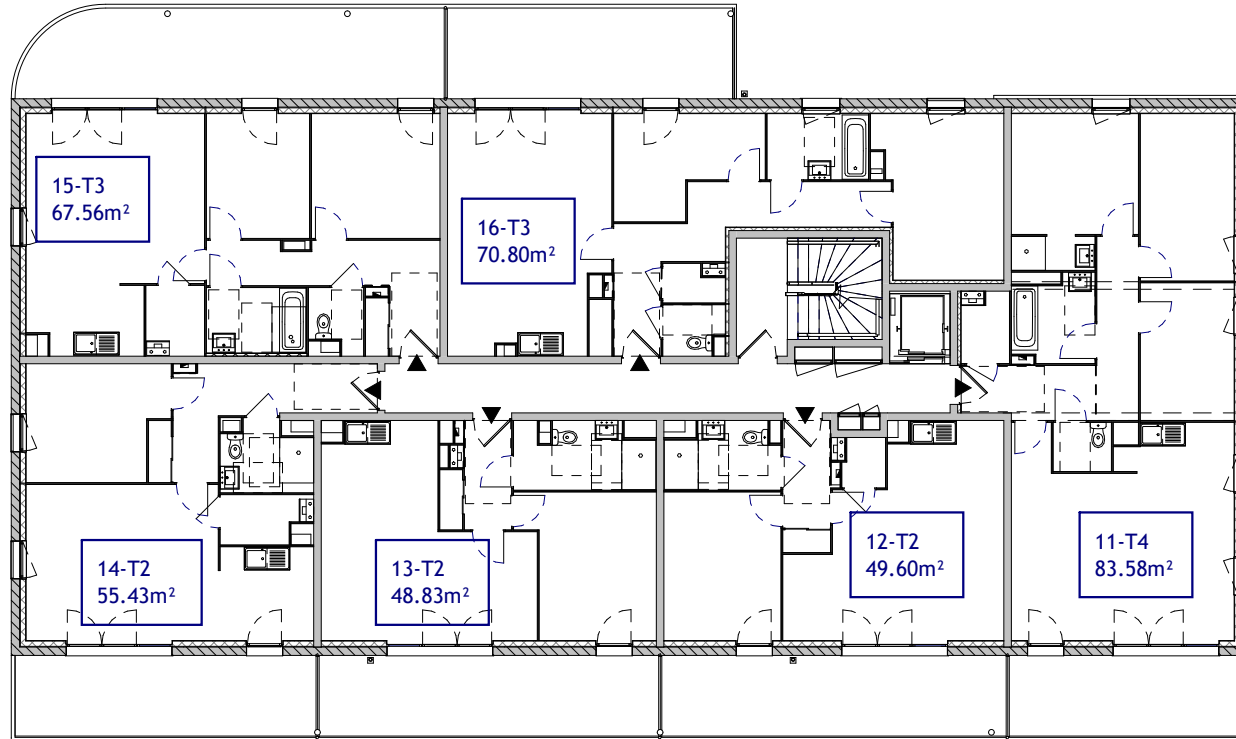
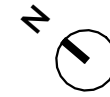


Date : 26/03/2024

Indice: 2



Des modifications sont susceptibles d'être apportées aux aménagements en fonction des nécessités techniques, administratives et/ou réglementaires. Des variations peuvent intervenir en fonction des tolérances d'exécution (à 5% près), tant en ce qui concerne les dimensions que les équipements. Les surfaces, côtes, niveaux intérieurs et extérieurs, les retombées de poutre, de faux-plafond, gaines, équipements sanitaires et formats de carrelage sont figurés à titre indicatif. Seuls seront fournis les équipements décrits dans la notice descriptive sommaire de vente.



Résidence SAMARA



**MAUBEUGE**  
**Rue des Clouteries**

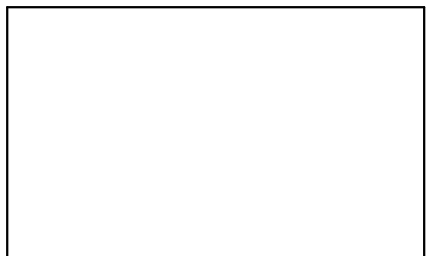
**PLAN SYNOPTIQUE R+1**

11-T4	83.58m <sup>2</sup>
12-T2	49.60m <sup>2</sup>
13-T2	48.83m <sup>2</sup>
14-T2	55.43m <sup>2</sup>
15-T3	67.56m <sup>2</sup>
16-T3	70.80m <sup>2</sup>

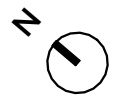
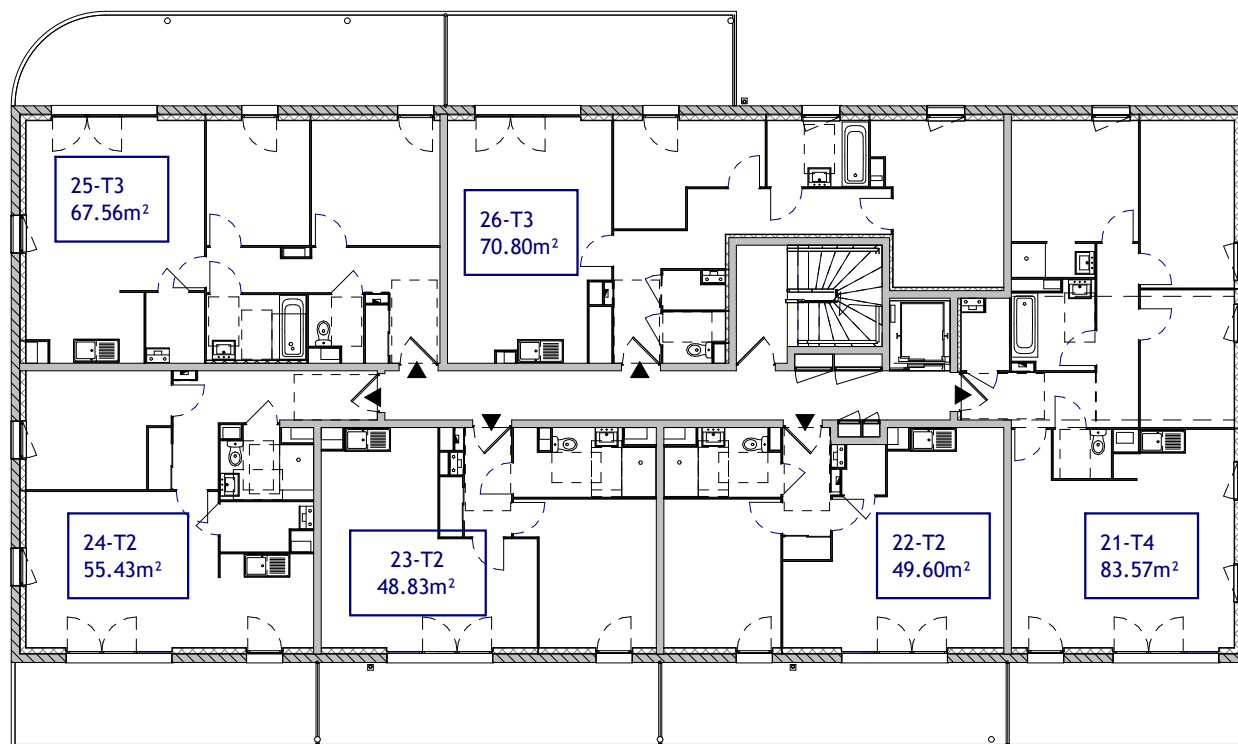
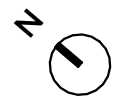


Date : 26/03/2024

Indice: 2



Des modifications sont susceptibles d'être apportées aux aménagements en fonction des nécessités techniques, administratives et/ou réglementaires. Des variations peuvent intervenir en fonction des tolérances d'exécution (à 5% près), tant en ce qui concerne les dimensions que les équipements. Les surfaces, côtes, niveaux intérieurs et extérieurs, les retombées de poutre, de faux-plafond, gaines, équipements sanitaires et formats de carrelage sont figurés à titre indicatif. Seuls seront fournis les équipements décrits dans la notice descriptive sommaire de vente.



Résidence SAMARA



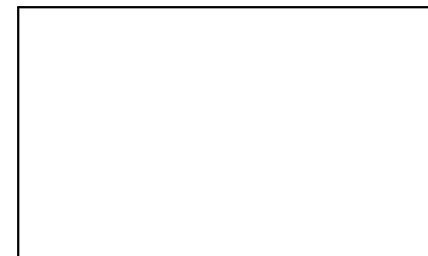
**MAUBEUGE**  
**Rue des Clouteries**

**PLAN SYNOPTIQUE R+2**

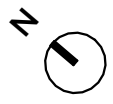
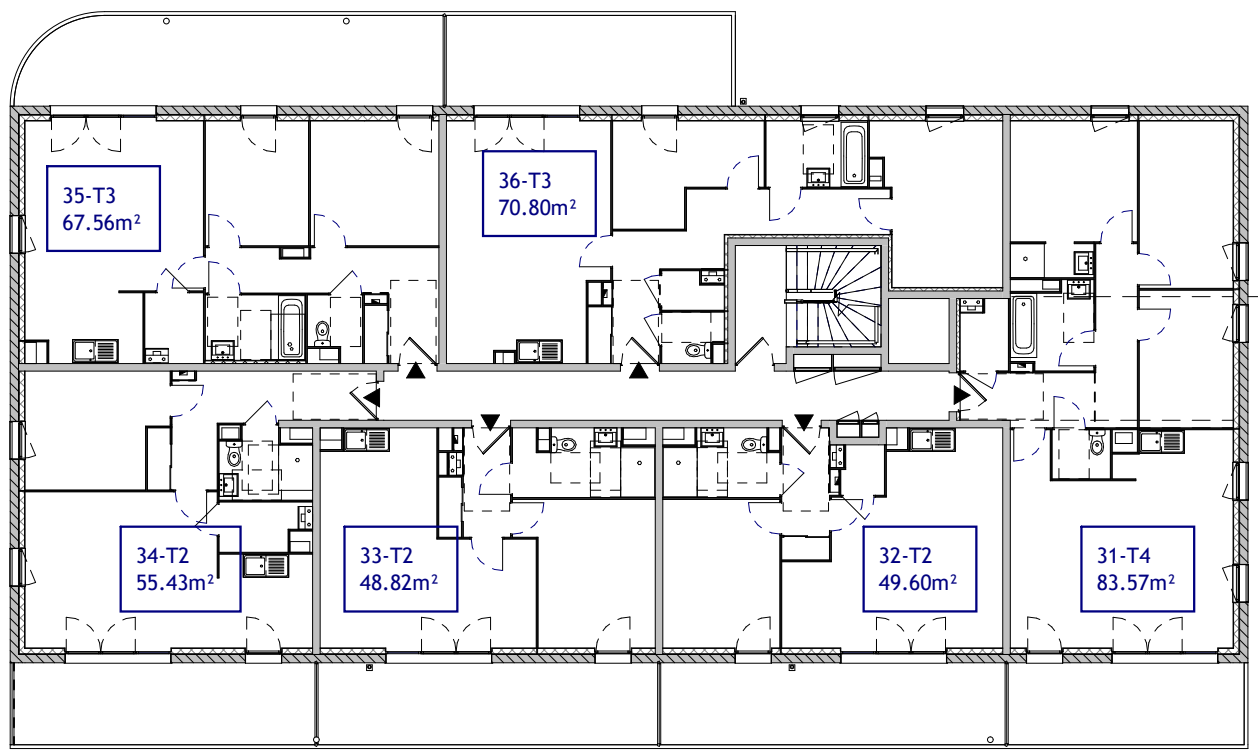
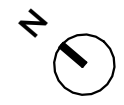
21-T4	83.57m <sup>2</sup>
22-T2	49.60m <sup>2</sup>
23-T2	48.83m <sup>2</sup>
24-T2	55.43m <sup>2</sup>
25-T3	67.56m <sup>2</sup>
26-T3	70.80m <sup>2</sup>



Date : 26/03/2024      Indice: 2



Des modifications sont susceptibles d'être apportées aux aménagements en fonction des nécessités techniques, administratives et/ou réglementaires. Des variations peuvent intervenir en fonction des tolérances d'exécution (à 5% près), tant en ce qui concerne les dimensions que les équipements. Les surfaces, côtes, niveaux intérieurs et extérieurs, les retombées de poutre, de faux-plafond, gaines, équipements sanitaires et formats de carrelage sont figurés à titre indicatif. Seuls seront fournis les équipements décrits dans la notice descriptive sommaire de vente.



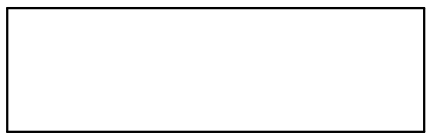
Résidence SAMARA



**MAUBEUGE**  
**Rue des Clouteries**

**PLAN SYNOPTIQUE R+3**

31-T4	83.57m <sup>2</sup>
32-T2	49.60m <sup>2</sup>
33-T2	48.82m <sup>2</sup>
34-T2	55.43m <sup>2</sup>
35-T3	67.56m <sup>2</sup>
36-T3	70.80m <sup>2</sup>

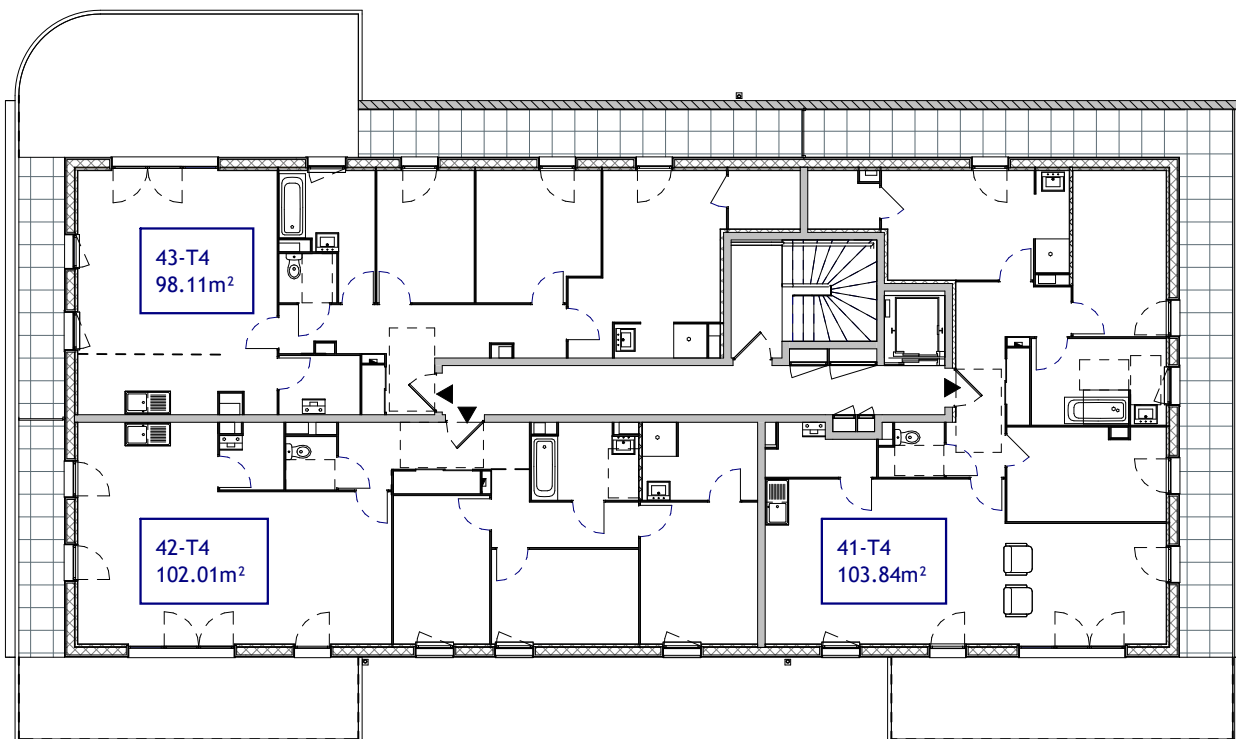


Date : 26/03/2024

Indice: 2



Des modifications sont susceptibles d'être apportées aux aménagements en fonction des nécessités techniques, administratives et/ou réglementaires. Des variations peuvent intervenir en fonction des tolérances d'exécution (à 5% près), tant en ce qui concerne les dimensions que les équipements. Les surfaces, côtes, niveaux intérieurs et extérieurs, les retombées de poutre, de faux-plafond, gaines, équipements sanitaires et formats de carrelage sont figurés à titre indicatif. Seuls seront fournis les équipements décrits dans la notice descriptive sommaire de vente.



10 m



Résidence SAMARA



MAUBEUGE  
Rue des Clouteries

PLAN SYNOPTIQUE R+4

41-T4	103.84m <sup>2</sup>
42-T4	102.01m <sup>2</sup>
43-T4	98.11m <sup>2</sup>

Date : 26/03/2024

Indice: 2

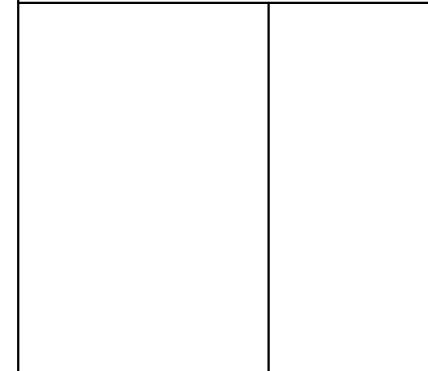


Résidence SAMARA

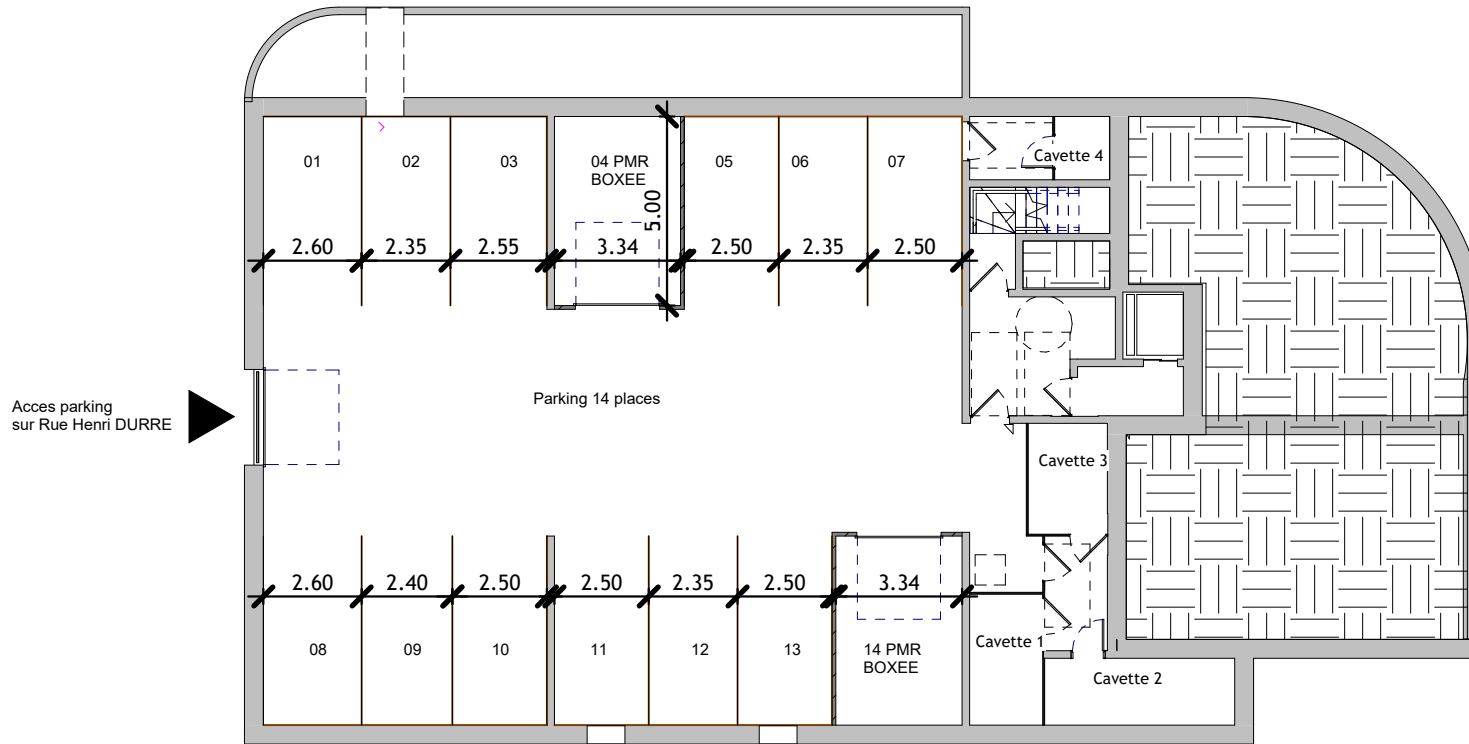
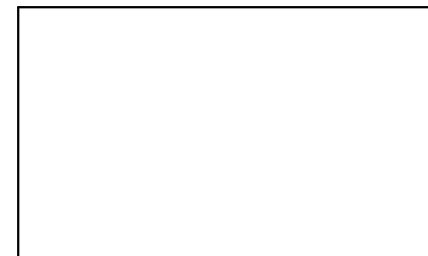


MAUBEUGE  
Rue des Clouteries

PLAN SYNOPTIQUE R-1



Date : 26/03/2024      Indice: 2



Des modifications sont susceptibles d'être apportées aux aménagements en fonction des nécessités techniques, administratives et/ou réglementaires. Des variations peuvent intervenir en fonction des tolérances d'exécution (à 5% près), tant en ce qui concerne les dimensions que les équipements. Les surfaces, côtes, niveaux intérieurs et extérieurs, les retombées de poutre, de faux-plafond, gaines, équipements sanitaires et formats de carrelage sont figurés à titre indicatif. Seuls seront fournis les équipements décrits dans la notice descriptive sommaire de vente.